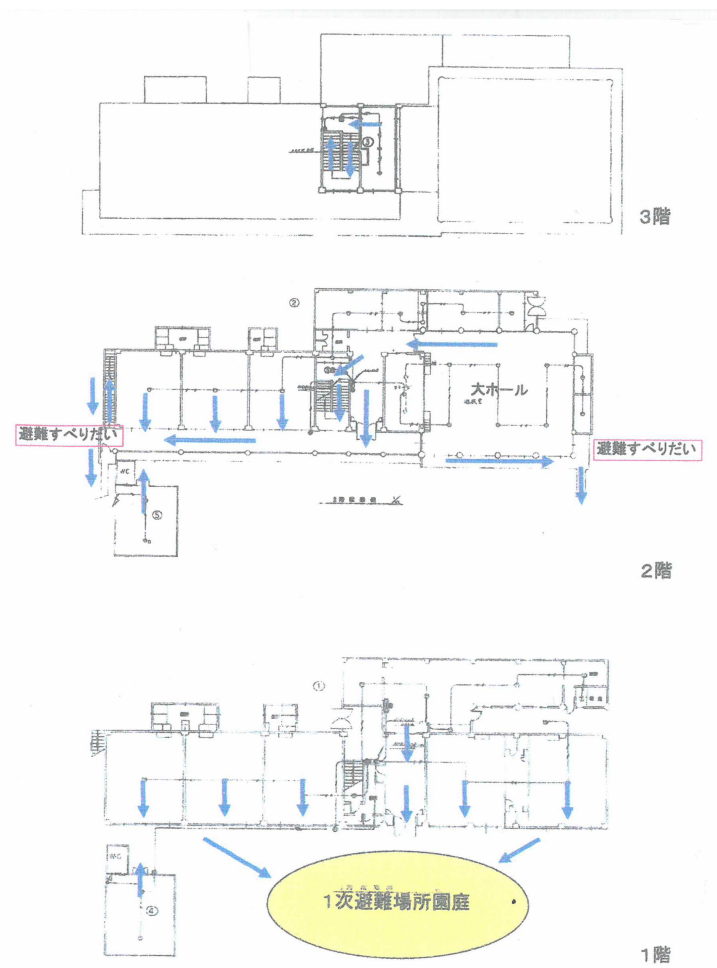


神戸幼稚園地震火災防災について R7年度版

園では、地震火災等想定した災害には下記のように対応します。

1. 保護者へ一斉メールを配信します。
どこにいるか待機場所を掲示します。(基本門、又は状況に応じて園舎内に)
2. 園内で災害発生時に重大な事故にならないための対応
3. 園から安全な外部への避難対応
4. 行政地域との連絡

神戸幼稚園避難経路図



2次避難場所 富士見台小学校グラウンド

日々の保育の中で基本的な安全指導をしています。

子ども達への指導

- 満3歳児 防災ずきんのかぶり方、避難のしかたを知る。
- 年少3歳児 保育者の話を聞き安全な場所に避難することができる。
- 年中4歳児 自分の命は自分で守るという意識を持つ。
避難訓練の大切さと必要性について知る。
- 年長5歳児 大地震が起きたことや余震が続いていることがわかり身の守り方や状況に応じた行動ができる。
園内の安全な場所、危険な場所がわかる。
自分の目でみて考え、自分で決めて(判断して)行動する。

神戸幼稚園自衛消防組織及び任務

